

Conjuntivitis ALÉRGICA

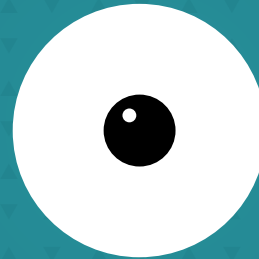


Picazón intensa o ardor en los ojos.

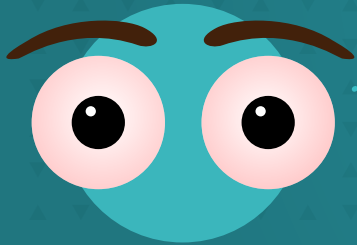
Enfermedad inflamatoria de la superficie ocular, puede presentarse sola o asociada a otras enfermedades alérgicas, fundamentalmente la rinitis alérgica.



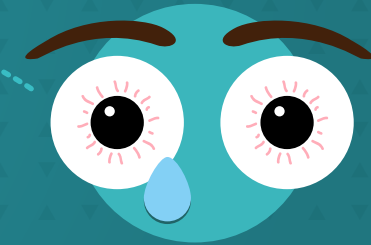
Fotofobia.



≡ SIGNOS Y SÍNTOMAS ≡



Ojos rojos y párpados inflamados, especialmente por la mañana.



Lagrimeo y secreción acuosa del ojo. Vasos dilatados.



Tener en cuenta alergias asociadas:

• **NASAL**

(estornudos, picazón nasal, obstrucción nasal)

• **BRONQUIAL**

(tos, expectoración, sibilancia o disnea)

• **CUTÁNEA**

(picazón, lesiones de piel)

... TRATAMIENTO ...

En casos graves recurrir a corticoides oral o en gotas



Reducir la
exposición al
alergeno



Usar gotas lubricantes
y antihistamínicas



Aplicar compresas
frías en los ojos



Tomar
antihistamínicos
orales

EXPECTATIVAS DE ÉXITO

Con frecuencia los síntomas desaparecen con tratamiento adecuado. No obstante pueden persistir si el afectado sigue expuesto al alérgeno.

PRUEBAS Y EXÁMENES

Usualmente se diagnostica mediante **examen físico del paciente e historia médica**. Además de los signos y síntomas característicos, **el paciente suele presentar historial alérgico propio o familiar**.

El examen consiste en extraer muestra de tejido conjuntivo, tiñéndolo en laboratorio con un tinte especial para eosinófilos (células blancas de la sangre presentes en reacciones alérgicas).

Un alergista puede hacer pruebas de piel o, eventualmente, de sangre para intentar conseguir los alérgenos causantes.

