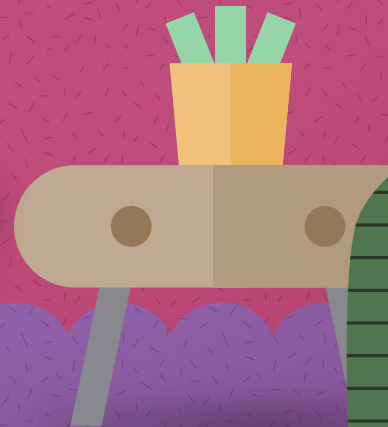


# DIABETES Y *Sexualidad*

Los altos niveles de glucemia en personas con diabetes repercuten en aspectos vasculares y neurológicos, lo que incide y dificulta el funcionamiento sexual.



# ¿Qué es DISFUNCIÓN SEXUAL?



## ¿CUÁLES SON?

*Llamamos disfunción sexual a la dificultad en el funcionamiento sexual, que se mantiene en el tiempo, genera angustia y afecta las relaciones interpersonales*

- Disfunción eréctil
- Trastorno en la eyaculación
- Trastorno del deseo sexual
- Trastorno de la excitación
- Falta de orgasmo (anorgasmia)
- Relaciones sexuales dolorosas

## ¿PUEDE SIGNIFICAR EL FIN DE LA VIDA SEXUAL?

*No. Puede verse afectada, pero es muy importante la contención y colaboración del entorno familiar, social y de la pareja.*

# ¿Qué hacer frente A UN PROBLEMA SEXUAL?

## ¡CONSULTÁ!

Desde la Sexología Clínica se resuelve la dificultad en función de cada situación particular, ayudando con:

- Información y educación sexual
- Consejería
- Terapia sexual
- Psicoterapia

## IMPORTANTE

*La evaluación y control de la función sexual deben ser parte de los controles de rutina en pacientes con diabetes, para lograr una sexualidad plena y una buena calidad de vida.*

