



➤ **La clave:** promover la detección temprana



 **En Argentina**

Los tumores malignos son causa del mayor índice de mortalidad femenina



Se estima que en el curso de su vida, **una de cada ocho mujeres** que alcanzan los 85 años de edad habrá desarrollado cáncer de mama, siendo los 53 años la edad media de aparición al momento del diagnóstico.



19 de Octubre: Día Mundial del Cáncer de Mama

ORIGEN



Esporádico



Mujeres **sin**
antecedentes
familiares

REPRESENTA ENTRE

70% $\dot{\vee}$ 80%

DE LOS CASOS



Familiar



Mujeres **con**
antecedentes
familiares

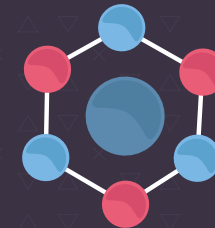
REPRESENTA ENTRE

15% $\dot{\vee}$ 20%

DE LOS CASOS



Hereditario



Atribuido a
mutaciones
genéticas

REPRESENTA ENTRE

5% $\dot{\vee}$ 10%

DE LOS CASOS



El pronóstico del cáncer de mama está estrechamente ligado al momento de la detección. La prevención primaria sólo se consigue modificando el estilo de vida: lactancia materna, dieta baja en grasas, aumento de actividad física, evitar el tabaquismo, entre otros.



Realizar diagnóstico precoz en mujeres asintomáticas.

— La importancia — DE LA DETECCIÓN TEMPRANA





AUTOEXAMEN MAMARIO

Contribuye a la concientización de la mujer sobre la necesidad de detectar precozmente el cáncer de mama.

MAMOGRAFÍA

Es el método más eficaz de detección temprana. El éxito de los programas de detección ha alcanzado una reducción de la mortalidad cercana al 30%.

Se recomienda controles y una mamografía anual en los siguientes casos:

-  **+ 40 años** (mujeres asintomáticas, sin antecedentes familiares de cáncer de mama).
-  **35 años** (mujeres con antecedentes familiares directos: madre, hermana, hija)

