

MÉTODOS ≠ ANTI CONCEPTIVOS ≠



*Son opciones para evitar el embarazo,
permitiendo decidir sobre la vida
reproductiva y la planificación familiar
Pueden ser hormonales y no hormonales*

¡IMPORTANTE

**SE RECOMIENDA USAR SIEMPRE PRESERVATIVO O CAMPO DE LÁTEX,
YA QUE ES LO ÚNICO QUE EVITA INFECCIONES DE TRANSMISIÓN SEXUAL**



MÉTODOS HORMONALES



PASTILLAS (píldoras)

- Se toman diariamente y se absorben en el aparato digestivo
- Permiten buen control del ciclo menstrual y disminuyen los dolores asociados
- Algunas combinaciones hormonales favorecen la mejoría del acné y la piel grasa
- Su eficacia depende de la toma regular



ANILLO VAGINAL

Pequeño anillo flexible que se coloca en el fondo de la vagina

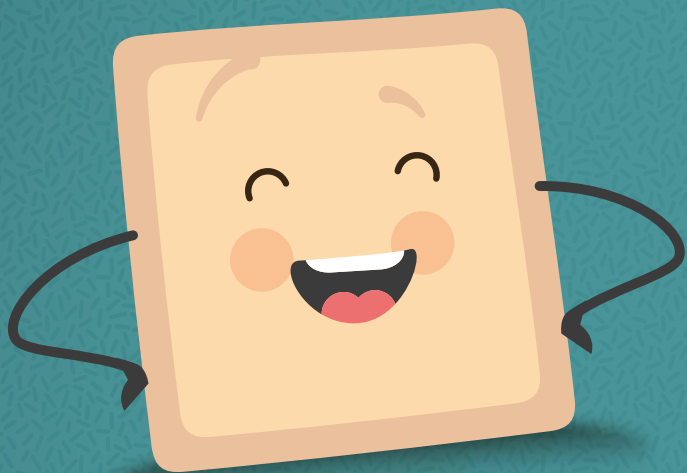
- Controla el ciclo menstrual y disminuye el dolor asociado
- Mejora el acné y la piel grasa
- No dificulta las relaciones sexuales
- Se recambia cada tres semanas
- Su eficacia depende del uso regular



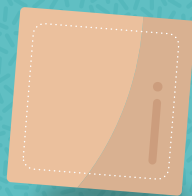
DIU (Dispositivo Intrauterino con hormona)

- Se coloca en el útero
- Ofrece alta eficacia anticonceptiva
- Se recambia cada 5 años
- Se controla por ecografía





MÉTODOS HORMONALES



PARCHE TRANSDÉRMICO

- Parche delgado que se adhiere a la piel
- Se usa uno por semana, durante tres semanas; luego se descansa una



INYECCIÓN

- Inyectable intramuscular de aplicación mensual
- Su eficacia depende del uso regular



SIU (sistema intrauterino)

Pequeño dispositivo plástico que se coloca en el útero

- Alta eficacia anticonceptiva
- Se recambia cada 3 años
- Bajo riesgo de expulsión o perforación
- Se controla por ecografía



IMPLANTE

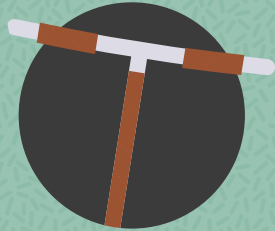
- Pequeña cánula flexible que se coloca debajo de la piel en cara interna del brazo
- Dura 3 años y ofrece alta eficacia

MÉTODOS NO HORMONALES



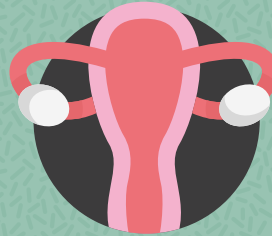
PRESERVATIVO (condón)

Único método anticonceptivo que evita Infecciones de Transmisión Sexual (ITS)



DIU DE COBRE

- Se coloca dentro del útero y dura 5 años
- Libera iones de cobre dentro del útero rechazando los espermatozoides



LIGADURA DE TROMPAS

Quirúrgico e irreversible



VASECTOMÍA

Quirúrgico e irreversible

LA EFECTIVIDAD DE CADA MÉTODO DEPENDE DEL USO CORRECTO Y EL CONTROL PERIÓDICO

