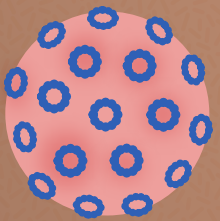
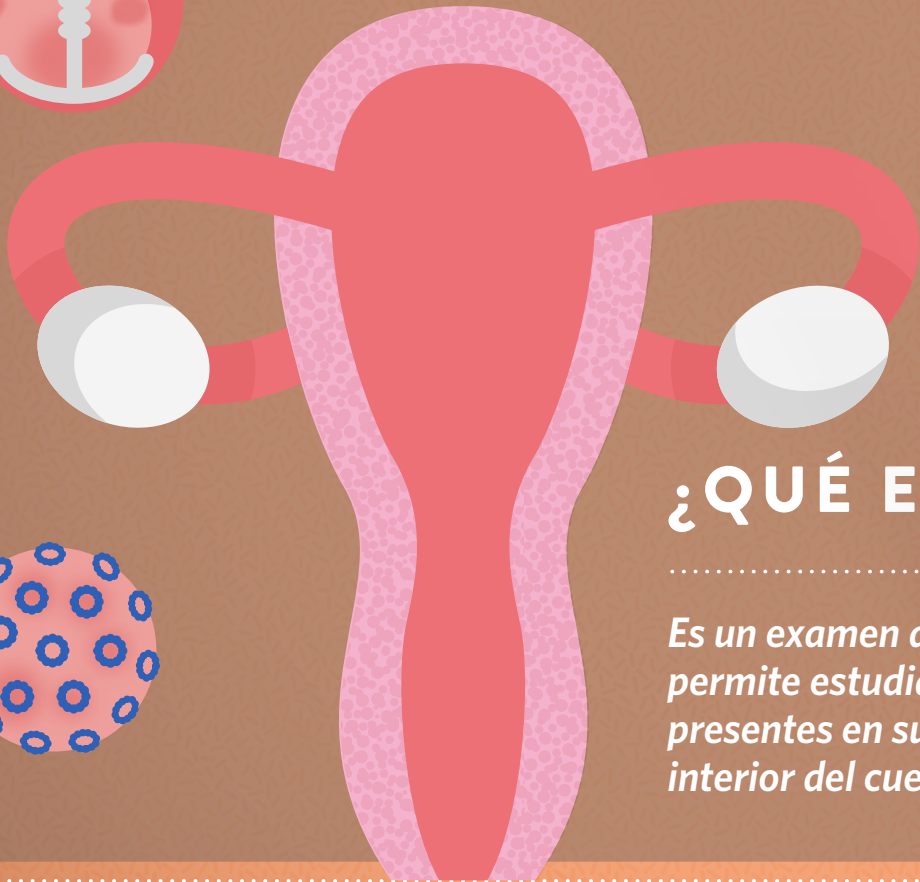
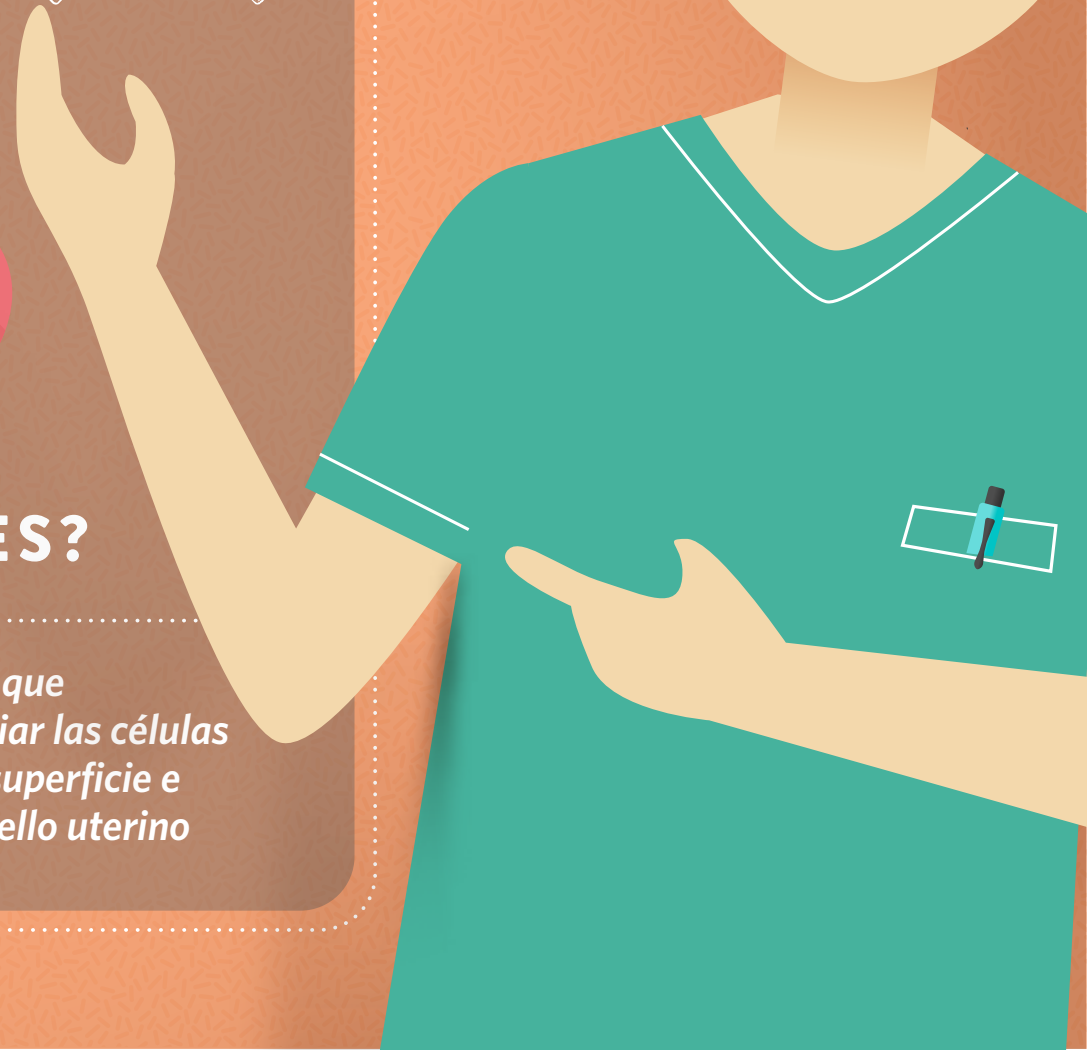


PAPANICOLAOU (PAP)



¿QUÉ ES?

Es un examen que permite estudiar las células presentes en superficie e interior del cuello uterino



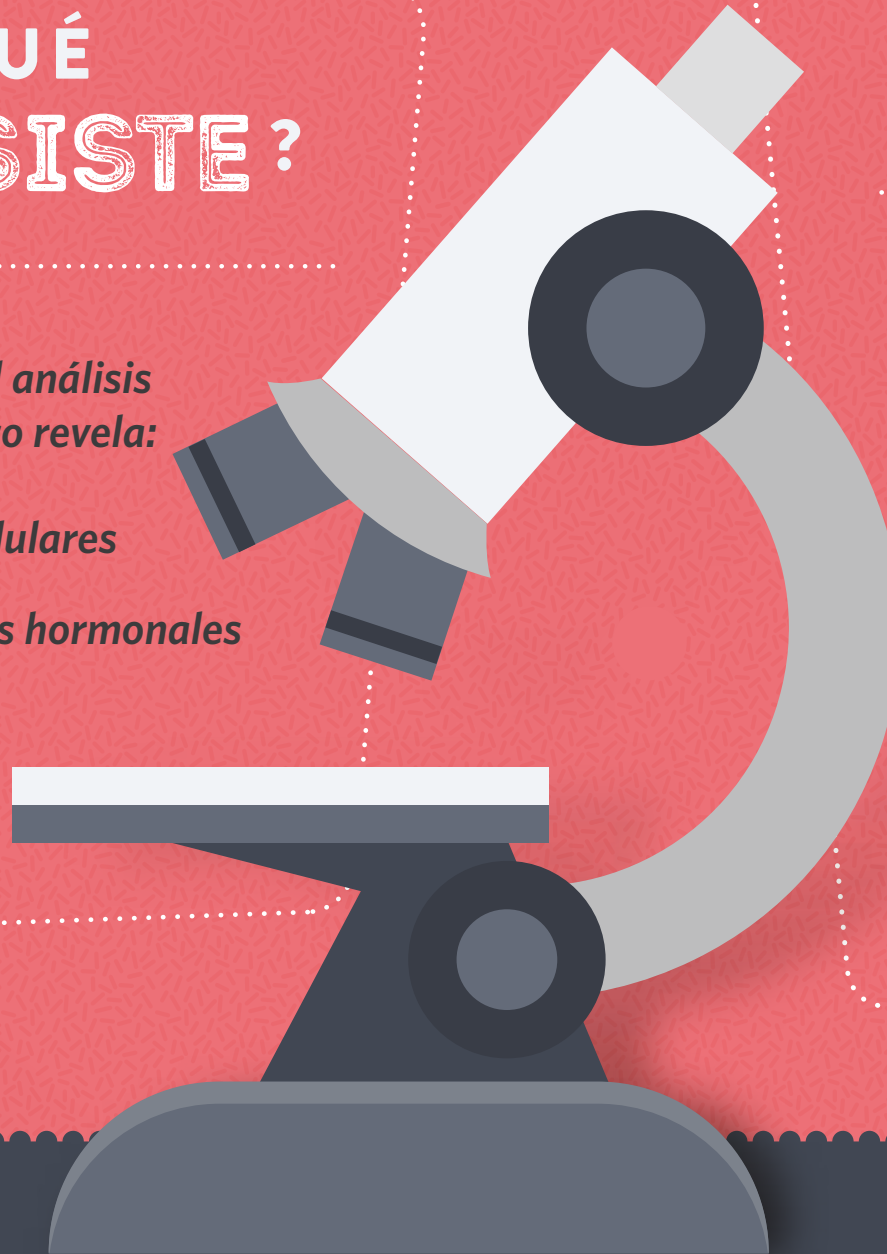
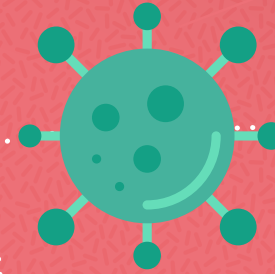
¿EN QUÉ CONSISTE?

*Mediante el análisis
microscópico revela:*

- a. *Cambios celulares*
- b. *Alteraciones hormonales*
- c. *Infecciones*

¿QUÉ DETECTA?

1. *Problemas relacionados
con lesiones
premalignas y
malignas de cuello
uterino*
2. *Otros tipos de
patologías (infecciones
producidas por hongos,
bacterias y parásitos)*



PREPARACIÓN

No se puede realizar durante el sangrado menstrual; se recomienda esperar al menos 4 días a partir del último día de sangrado



DENTRO DE LAS 48 HS. PREVIAS, EVITAR:



Uso de tampones, óvulos, espumas o cremas vaginales



Lavados o duchas vaginales



Mantener relaciones sexuales



Realizar ecografía transvaginal

IMPORTANTE

EL EXAMEN DE PAPANICOLAOU ES EFICAZ EN LA DETECCIÓN PRECOZ DEL CÁNCER, CUANDO RESULTA MÁS FÁCIL DE TRATAR