

COLPOSCOPÍA

¿QUÉ ES?

Es un estudio microscópico que permite observar el cérvix con diferentes grados de aumento

IMPORTANTE

La colposcopia permite detectar cáncer de cuello uterino o cambios asociados a este tipo de cáncer



CARACTERÍSTICAS



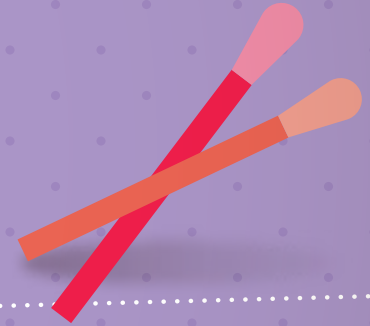
1.

Utilizando sustancias colorantes es posible observar alteraciones bien definidas y ofrecer un diagnóstico preciso



2.

Facilita la toma de material para diagnóstico y visión directa de zonas sospechosas



3.

El material se envía a estudio histopatológico para obtener diagnóstico definitivo



PREPARACIÓN

No se puede realizar durante el sangrado menstrual; se recomienda esperar al menos 4 días a partir del último día de sangrado.

DENTRO DE LAS 48 HS. PREVIAS, EVITAR:



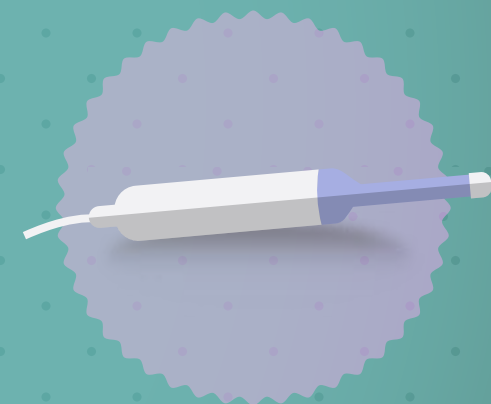
Uso de tampones, óvulos, espumas o cremas vaginales



Lavados o duchas vaginales



Mantener relaciones sexuales



Realizar ecografía transvaginal

LA COLPOSCOPIA DEBE HACERSE COMO PARTE DEL CONTROL GINECOLÓGICO ANUAL